

FIANICEE

BODAS DIGITAI

**BIENESTAR
INSPIRADO
EN LOS
COLIBRÍES**

Entre la selva tropical
y el Caribe panameño

**GUÍA
BOTÁNICA**

2026

Ramos de impacto,
texturas vegetales
y el regreso
de lo salvaje

GALA

POR GALIA LAHAV

La moderna colección nupcial que celebra
el romance y la naturaleza

UN ESPACIO ABIERTO

DEFINIDO POR EL EQUILIBRIO

PROYECTO DE STYLISH CLUB

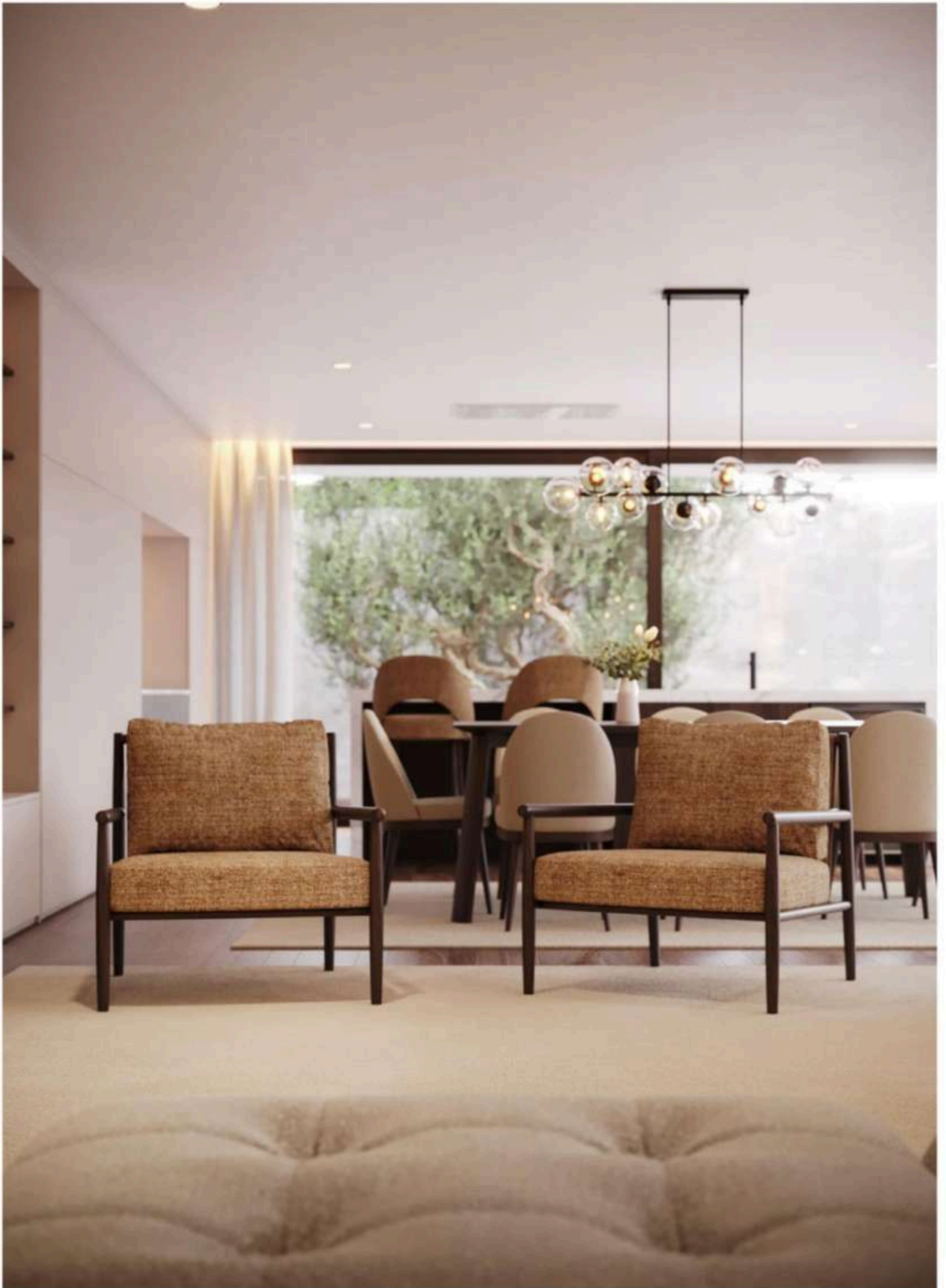
Por: Argelia Salas

Imágenes: cortesía Stylish Club

La sala de estar como un lugar de descanso. El sofá modular Antonia en color neutro es el protagonista. Las mesas Olivier de nogal completan el conjunto.



Este espacio abierto equilibra sala y comedor mediante tonos neutros y madera cálida. El mobiliario modular y extensible prioriza el confort, la funcionalidad y una armonía visual duradera. Un proyecto de Stylish Club.



Las butacas Landform aportan calidez con su tejido y madera, manteniendo el equilibrio.



La elección de materiales define la experiencia espacial: la madera aporta calidez y los tejidos suavidad. Esta combinación equilibra orden y confort, creando ambientes acogedores, estéticos y esencialmente habitables.



Las sillas Natur, en tela neutra y estructura de madera, aportan comodidad y consistencia.



El comedor se presenta como una extensión natural. La mesa extensible Landform, en madera, define el espacio y ofrece una fuerte presencia visual. ■

Stylish Club

<https://stylishclub.pt/>

https://www.instagram.com/stylishclub_interiors/