



DECO Nº 94
OUTUBRO 2025

QUARTOS INFANTIS

*PARA SONHAR
E CRESCER*

TRABALHAR A PARTIR DE CASA:

ESPAÇOS
ORGÂNICOS
E FUNCIONAIS

PERFUMAR A CASA

E A ARTE DE CRIAR
ATMOSFERAS

VOLTAR A CASA COM ESTILO





STYLISH CLUB LEVA O DESIGN PORTUGUÊS À DECOREX 2025

De 12 a 15 de outubro, Londres volta a ser o epicentro do design de interiores com a realização da Decorex International 2025, e entre os participantes destaca-se a presença da Stylish Club, marca portuguesa de mobiliário de luxo contemporâneo. Reconhecida pela sofisticação, pelo rigor no detalhe e pela identidade marcada, a marca apresenta nesta edição as suas mais recentes coleções, reafirmando o talento e a criatividade do design nacional num dos mais prestigiados palcos internacionais. Mais do que um simples stand, o espaço da Stylish Club será uma experiência imersiva e sensorial. Em colaboração com a Castelbel, marca também

portuguesa de fragrâncias e aromas, o ambiente ganha uma dimensão olfativa que dialoga com a estética do mobiliário, criando uma atmosfera envolvente que se pretende memorável. Cada peça exposta foi pensada para inspirar e surpreender, convidando o visitante a explorar o equilíbrio entre forma, funcionalidade e sofisticação. A presença da Stylish Club na Decorex 2025 sublinha o compromisso da marca em fortalecer a projeção internacional do mobiliário português, transformando cada coleção numa expressão de identidade, qualidade e criatividade. Esta é sem dúvida mais uma oportunidade para celebrar a excelência do design nacional num cenário global, onde tradição e inovação se encontram para criar experiências únicas.



4



5



6



7



8



9



1. Candeeiro de mesa com base de ardósia numa cor escura e abajur com forma redonda em cor de linho, €129, **ZARA HOME**
2. Conjunto de dois cogumelos Sadie, em mármore, castanho e bege claro, da Westwing Collection, €39,99, **WESTWING**
3. Sofá Blok estofado em pele castanha, com três lugares, 240 cm, €2.625, **KAVE HOME**
4. Almofada Contia, da coleção Romantic Maximalism, em tecido texturizado (com enchimento), da Westwing Collection, €79,99, **WESTWING**
5. 'The Soft Minimalist Home' é o primeiro livro da estilista de interiores Abi Dare, que pretende desfazer muitos mitos, demonstrando que os espaços minimalistas podem ser cálidos, acolhedores e tão individualizados como os seus habitantes, capa dura, 208 páginas, €37,99, disponível apenas online na **H&M HOME**
6. Mesa de centro Slender com base em ferro preto e tampo em madeira de nogueira, com 120 x 90 x 30 cm, preço sob consulta, **STYLISH CLUB**
7. Inspirado nas formas da folhagem, o espelho Folia traz uma presença orgânica e escultural a qualquer espaço, com folheado de álamo, apresenta incrustações assimétricas em forma de folhas, 50 x 82 cm, €489, **FERM LIVING**
8. Jarra grande em vidro com rebordo moldado à mão, €29,99, **H&M HOME**
9. Tapete Knot Legacy N.08, feito à mão com 88% de lã neozelandesa e 10% algodão, produzido através de um processo meticuloso chamado "nó persa" em que o fio de lã é firmemente apertado à trama através de vários nós, 270 x 350 cm, €1.690, **AREA**

FLOW STATE

ESCULTURAL, PONDERADO E DELICADAMENTE IMPACTANTE, O *FLOW STATE* CELEBRA A BELEZA DAS FORMAS FLUIDAS E DAS LINHAS ORGÂNICAS QUE CONVIDAM À SERENIDADE. ESTA TENDÊNCIA MANIFESTA-SE EM PEÇAS DE MOBILIÁRIO COM CONTORNOS SUAVES, SUPERFÍCIES ESCULPIDAS E VOLUMES GENEROSOS QUE PARECEM RESPIRAR NO ESPAÇO. MINIMALISTA, MAS NUNCA FRIO, ESTE É UM ESTILO QUE PRIVILEGIA A HARMONIA E A CONTEMPLAÇÃO, PERMITINDO QUE CADA OBJETO TENHA PRESENÇA SEM NUNCA PESAR NO CONJUNTO.



WESTWING



SOFISTICAÇÃO NATURAL

NESTA ESTAÇÃO, OS VERDES GANHAM UMA NOVA PROFUNDIDADE, OS TONS DE MUSGO, AZEITONA E PINHEIRO CRIAM UM CENÁRIO SERENO E ENVOLVENTE. SÃO TONS QUE PEDEM TEXTURAS RICAS, COMO VELUDOS E CERÂMICAS ARTESANAIS, E QUE TRAZEM PARA DENTRO DE CASA A TRANQUILIDADE DA NATUREZA. O RESULTADO? AMBIENTES ACOLHEDORES, SOFISTICADOS E PRONTOS PARA ABRAÇAR OS MESES MAIS FRIOS COM MUITO ESTILO.



1



2



3

1. Candeeiro de mesa Uno, com base em cerâmica, da PR Home, €64,99, apenas online na **H&M HOME**
2. Caixa Rahasya feita à mão em osso de búfalo cortado à mão, delicadamente colocado para formar um padrão distinto, €144, **OKA**

3. Capa de almofada bordada Giorgio, da Westwing Collection, €59,99, **WESTWING**

4. Poltrona da coleção Margem forrada a tecido e pele, preço sob consulta, **STYLISH CLUB**

5. Difusor Toubá decorado com uma sublimação de majestosas árvores baobá criada pela Uniwax. A fragrância cítrica da verbena, lavanda e cedro difunde-se subtilmente pelo espaço, sendo esta composição uma homenagem à frescura encontrada na savana africana durante a estação chuvosa, que também marca a época em que os baobás são plantados pela Fundação Cœur Vert, 500 ml, €130, **BAOBAB COLLECTION**

6. Taça decorativa em cerâmica, €47, **AREA**



4



5



6



ONDE O TEMPO ABRANDA

HÁ ESPAÇOS QUE PEDEM MENOS MOVIMENTO E MAIS PRESENÇA. O CANTO DE LEITURA, OU DE SIMPLES CONTEMPLAÇÃO, É ESSE REFÚGIO ONDE O DESIGN ENCONTRA O CONFORTO, E CADA PEÇA REVELA UM GESTO DE INTENÇÃO. UM CADEIRÃO QUE CONVIDA A FICAR, UMA LUZ QUE AQUECE O OLHAR, UMA MANTA QUE AMACIA O TEMPO. SÃO DETALHES QUE COMPÕEM O CENÁRIO PERFEITO PARA DESACELERAR, COM ESTILO, SERENIDADE E ALMA.

ESCRITÓRIOS EM CASA

FUNÇÃO E INSPIRAÇÃO



Turbine Clock
da coleção
Wall Clocks
(1949-1960),
de George
Nelson,
€706,50,
VITRA

O ESPAÇO DE TRABALHO EM CASA DEIXOU DE SER UM CANTO IMPROVISADO PARA SE TORNAR PARTE INTEGRANTE DA VIDA CONTEMPORÂNEA, A MENOS QUE, CLARO, ESSA SEJA A ÚNICA OPÇÃO. POIS MAIS DO QUE RESPONDER A NECESSIDADES FUNCIONAIS, O *HOME OFFICE* REFLETE HOJE, MAIS QUE NUNCA, A IDENTIDADE DE QUEM O UTILIZA, INTEGRANDO-SE NO DESENHO DA CASA COM A MESMA ATENÇÃO DADA A UMA SALA DE ESTAR OU A UM QUARTO.



Secretária Her em
madeira, com estrutura
com folheado de
carvalho castanho de
alto brilho e pernas
lacadas a preto de alto
brilho com detalhes de
latão polido, preço
sob consulta,
STYLISH CLUB

Hoje, o escritório doméstico é um lugar de concentração, mas também de inspiração. A estética conta tanto como a ergonomia: superfícies táteis, linhas puras e uma paleta de cores harmoniosa criam uma atmosfera onde é fácil permanecer focado sem perder a sensação de bem-estar. Tons neutros e serenos, como beges, taupes ou cinzas quentes, poderão ser aliados de quem procura concentração, enquanto toques subtis de azul ou verde estimulam a criatividade e trazem frescura ao espaço.

Mas os materiais também desempenham um papel essencial na criação de uma experiência sensorial rica. A madeira natural, por exemplo, acrescenta calor e proximidade, enquanto o metal escovado ou o couro criam uma nota de sofisticação silenciosa. Tecidos leves para cortinas, tapetes de fibras naturais e textu-

ras suaves equilibram o espaço e tornam-no mais convidativo. Os detalhes são, muitas vezes, o que diferencia um espaço de trabalho comum de um escritório verdadeiramente inspirador. A presença de plantas ou pequenos arranjos florais traz vida e purifica o ar; objetos pessoais, como livros, esculturas ou fotografias, podem tornar o ambiente mais íntimo e motivador. A iluminação é outra protagonista: candeeiros de mesa esculturais ou apliques de parede bem posicionados criam uma luz suave que se adapta às diferentes necessidades do dia.

Mais do que um simples espaço de trabalho, este é um cenário de vida, onde a produtividade se encontra com o conforto, e onde cada elemento, da escolha das cores ao último detalhe de styling, contribui para um ambiente que inspira e motiva, tal como se pretende.



STYLISH CLUB

A ARTE DA ORGANIZAÇÃO

Num espaço de trabalho em casa, a organização é uma peça-chave para manter o equilíbrio entre vida pessoal e profissional. Uma secretária limpa e funcional transmite serenidade e incentiva a produtividade, enquanto soluções discretas de arrumação, desde gavetas embutidas a estantes minimalistas, ajudam a manter o espaço livre de distrações visuais. Quando cada objeto tem o seu lugar, a mente respira e o ambiente ganha leveza.

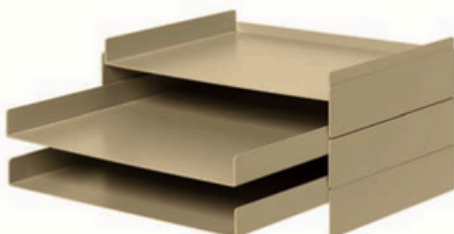


THE MASIE



Toolbox RE é um prático organizador facilmente transportado de um lado para o outro, em plástico reciclado, desenhado por Arik Levy (2010), €40, **VITRA**

2x2 Organizer é um organizador em metal, constituído por duas peças em metal, que podem funcionar empilhadas ou em separadas, desenhado por Jamie Wolfond, €85, **FERM LIVING**



Estante Kensington, em madeira, com 200 x 200 cm, preço sob consulta, **STYLISH CLUB**



NEDGIS



Caixa 'Théorème Hippique Graphique' em madeira lacada pintada à mão, preço sob consulta, **HERMÈS**



Cadeira de escritório com assento e encosto estofados em pele e base metálica. É giratória e a sua altura é ajustável, €299, **ZARA HOME**



Candeeiro de mesa Arum, com base em mármore e estrutura em metal facilmente direcionável, €429, **FERM LIVING**



STYLISH CLUB

CONFORTO NA MEDIDA CERTA

Um home office deve ser confortável, mas sem se confundir com uma sala de estar. Cadeiras ergonómicas, mesas à altura correta e iluminação bem posicionada criam um espaço funcional que respeita o corpo e promove o bem-estar ao longo do dia. O segredo está em encontrar o equilíbrio: suficientemente acolhedor para passar horas a fio, mas estruturado o bastante para manter o foco e evitar distrações. A ideia é mesmo que o facto de estar em casa não seja um motivo para se distrair, ou acomodar em demasia.



Torta é a mesa de escritório minimalista criada pela Porventura, em madeira de carvalho, que é também uma verdadeira experiência para quem trabalha em casa, e uma curiosidade para os demais, €2.640, **SANTO INFANTE**



A harmonia de um berçário começa na forma como estética e funcionalidade se entrelaçam para criar um ambiente seguro e acolhedor. Independentemente do estilo, seja clássico, contemporâneo ou minimalista, cada detalhe deve responder a uma mesma linguagem, transmitindo serenidade e conforto tanto para o bebê como para os pais.



JOTA BARBOSA

A coerência estética deste quarto nasce do equilíbrio entre funcionalidade e identidade pessoal. Cada detalhe foi desenhado para refletir a paixão dos jovens pelo hóquei, mas também para garantir conforto e versatilidade num espaço que serve tanto para descansar como para estudar. As camas, criadas a partir do módulo do sofá His da Stylish Club, são um exemplo claro do serviço de mobiliário personalizado, capaz de transformar peças existentes em soluções únicas e adaptadas às necessidades.



JOTA BARBOSA



Gago é uma poltrona de balanço que homenageia a primeira travessia aérea do Atlântico Sul, realizada por Sacadura Cabral e Gago Coutinho em 1922. Inspirada na forma do capacete do avião e nas asas de um hidroavião, a partir de €1.379, **DAM**

Almofada em tecido aveludado forma de letra, a partir de €45, **MON LIT CABANE**



Papel de parede Savannah, da Borastapeter, €111,50 o rolo, **MARIA DO MAR**



Candeeiro de parede em rotim com a forma de folha de carvalho, €59,99, disponível online em **H&M HOME**

O segredo é optar por peças com carácter, que convivem bem com um objeto mais infantil durante a infância e com um conjunto mais maduro depois.

A luz merece um capítulo à parte: é ela que muda o temperamento do quarto ao longo do dia. Janelas generosas (quando possível), cortinas leves para o dia e tecidos mais densos para a noite, abajures com luz quente e pontos de leitura bem colocados compõem um ritmo visual que favorece tanto o sono como a descoberta. A luz transforma texturas, acentua cores e faz do quarto um território de diferentes atmosferas, silêncio para dormir, sol para brincar, recanto para estudar.

Em contraste com a natural tendência a pensar o quarto em função dos conteúdos (brinquedos, estudos, roupas), é bom recordar que o carácter emocional do espaço é o que imprime memória. É a combinação de um objeto herdado, uma fotografia emoldurada, um livro de capa gasta, uma manta com cheiro de casa que realmente faz do quarto um lugar de afeto. O design pode e deve ser intencional nesse campo: escolher peças que suportem essa acumulação afetiva, que permitam aos pequenos, e aos pais, colecionar memórias sem perder a harmonia visual.

Finalmente, o quarto infantil é um laboratório de futuro: o projeto que o define hoje deverá ser capaz de se transformar amanhã. Essa capacidade de metamorfose não implica rutura estética, mas sim uma arquitetura de escolhas, cores neutras que acolhem acentos, móveis reconfiguráveis, objetos com múltiplas funções. Quando bem resolvido, o quarto é uma extensão do projeto casa: um lugar onde o design serve a vida e onde os mais pequenos encontram, diariamente, o espaço que merecem. ■